



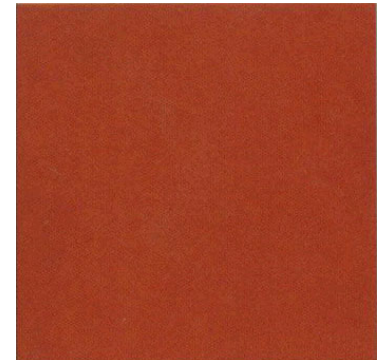
# 1900 ROJIZO - 20x20

Modelo: 1900 ROJIZO

Tamaño: 20x20 cm


Grosor: 8 mm

Tipo Material: GRES



| Características Técnicas  |  | Norma de Referencia               |
|---|--|-----------------------------------|
| Proceso de fabricación  | Monococción  | Baldosa cerámica prensada en seco |
| Grosor (mm.)  | 8  | UNE EN ISO 10545 Parte 2          |
| Longitud, anchura, espesor, rectitud de los lados, ortogonalidad, planitud. | Cumple con los requisitos aplicables a cada modelo definidos en la norma EN 14411 para el Grupo B Ib | UNE EN ISO 10545 Parte 2          |
| Absorción de agua   | < 3 %  | UNE EN ISO 10545 Parte 3          |
| Resistencia a la flexión (N/mm.2) y fuerza de rotura (N)                    | > 30<br>> 1100   | UNE EN ISO 10545 Parte 4          |
| Resistencia a la abrasión   | 2  | UNE EN ISO 10545 Parte 7          |
| Dilatación térmica lineal   | < $7 \cdot 10^{-6}$ /° C   | UNE EN ISO 10545 Parte 8          |
| Resistencia al choque térmico   | Resiste la prueba  | UNE EN ISO 10545 Parte 9          |
| Expansión por humedad   | < 0,6 %  | UNE EN ISO 10545 Parte 10         |
| Resistencia al cuarteo  | Resiste la prueba  | UNE EN ISO 10545 Parte 11         |
| Resistencia al deslizamiento  | Clase 1  | UNE ENV 12633:2003                |

| Resistencia química                 |                  |                           |
|-------------------------------------|------------------|---------------------------|
| Productos de limpieza doméstica     | Clase GA         | UNE EN ISO 10545 Parte 13 |
| Sales para piscina                  | Clase GA         |                           |
| Acidos y bases (baja concentración) | Mínimo Clase GLB |                           |
| Resistencia a las manchas           | Mínimo Clase 4   | UNE EN ISO 10545 Parte 14 |

| Marcado CE  |                                |
|---|--------------------------------|
|  | Declaración CE de Prestaciones |
|   | Nº 002VV2013                   |

IMPORTANTE: antes de la colocación comprobar tono, calibre y calidad. No se aceptarán reclamaciones después de colocado del material. Respetar una junta de colocación mínima de 1 a 2 mm.  
Documento de información comercial, no podrá utilizarse ni judicial ni administrativamente sin la autorización expresa de VIVES Azulejos y Gres S.A.  
El color de la pieza de la presente ficha técnica es orientativo y puede diferir del color de la pieza real.

© 2015 VIVES Azulejos y Gres, S.A. Ctra. Castellón Km. 23 · Apdo. correos, 14 · 12110 Alcora ( Castellón - Spain ) · Tel.: (+34) 964 36 07 25 · info@vivesceramica.com