

Wabi-sabi

Meaningful design

meaningful design

We are pleased to present Wabi-Sabi, a collection that reflects our commitment to design. Inspired by Wabi-Sabi philosophy, this vast collection combines neutral materials of industrial origin with materials from nature.

Presentamos Wabi-Sabi, una colección que refleja nuestro compromiso con el diseño. Inspirada en la filosofía Wabi-Sabi, esta extensa colección combina materiales neutros de origen industrial con materiales provenientes de la naturaleza.

Nous vous présentons Wabi-Sabi, une collection qui reflète notre engagement en matière de design. Inspirée de la philosophie Wabi-Sabi, cette vaste collection combine des matériaux neutres d'origine industrielle avec des matériaux naturels.

apegrupo

“Piedra, mármol y madera envejecida desarrollados en **un mismo tono**, formando un todo. Un equilibrio de materiales aderezados con piezas que representan la esencia de Wabi-Sabi: la belleza de lo imperfecto.

« La pierre, le marbre et le bois vieilli se sont développés dans **la même teinte**, ce qui forme un tout. Un équilibre de matières ornées de pièces qui représentent l'essence même du Wabi-Sabi : la beauté de l'imperfection. »

“Stone, marble and distressed wood developed in **one single tone** to form a whole. A balance of materials adorned with pieces that represent the essence of Wabi-Sabi: the beauty of imperfection.”



Wabi-Sabi is one of the most complete collections of APE GRUPO. The materials, finishes, formats and textures that compose it have been meticulously crafted in order for all the pieces to coexist in the same environment, creating spaces adapted to each customer.

The goal of Wabi-Sabi is to offer a collection that allows for the possibility to work on a project in any environment from beginning to end. It is a collection capable of adapting to any room - it allows for the combination of stone, marble and woods, as well as colors and finishes, with the security of providing homogeneity to the project. Each combination offers a different personality: from a simple, neutral, bare space to a very sophisticated, authentic room.

“I have always believed that man is a medium for the expression of what nature offers.”

Axel Vervoordt, interior designer

Wabi-Sabi es una de las colecciones más completas de APE GRUPO. El estudio de materiales, acabados, formatos y texturas que la componen han sido minuciosamente trabajadas para que todas las piezas convivan en el mismo entorno, creando espacios adaptados a cada cliente.

El objetivo de Wabi Sabi es ofrecer una colección que permita trabajar un proyecto de cualquier ámbito de principio a fin. Se trata de una colección capaz de adaptarse a todas las estancias; permite combinar piedra, mármol y maderas, así como colores y acabados con la seguridad de dar homogeneidad al proyecto. Cada combinación ofrece una personalidad diferente, desde un espacio sencillo, neutro, desnudo hasta una estancia sofisticada, auténtica...

“Siempre he creído que el hombre es un medio para la expresión de lo que la naturaleza ofrece.”

Axel Vervoordt, interiorista

Wabi-Sabi est l'une des plus complètes collections d'APE GRUPO. L'étude des matériaux, des finitions, des formats et des textures qui la composent a été minutieusement travaillée pour que toutes les pièces coexistent dans un même environnement, ce qui forme des espaces adaptés à chaque client.

Le but de Wabi-Sabi est d'offrir une collection qui permette de travailler un projet de n'importe quel domaine depuis le début jusqu'à la fin. Il s'agit d'une collection capable de s'adapter à toutes les pièces ; elle permet de combiner la pierre, le marbre et le bois, ainsi que les couleurs et finitions avec la sécurité de donner de l'homogénéité au projet. Chaque combinaison offre une personnalité différente, d'un espace simple, neutre et nu à une pièce sophistiquée et authentique.

« Je l'ai toujours cru que l'homme est un moyen pour l'expression de ce que la nature offre. »

Axel Vervoordt, créateur d'intérieur

index *índice index*

Introduction/ Introducción / Introduction

01. *_ pag. 09*

The creative process / El proceso creativo / Le processus créatif

02. *_ pag. 12*

Materials. Natural inspiration / Materiales. Inspiración natural / Matériaux. Inspiration naturelle

03. *_ pag. 21*

Sizes. A collection that fits / Formatos. Una colección que encaja / Formats. Une collection qui convient

04. *_ pag. 22*

Finishings / Acabados / Finitions

Development / Desarrollo / Développement

05. *_ pag. 26*

Bianco

06. *_ pag. 40*

Sabbia

07. *_ pag. 54*

Taupe

08. *_ pag. 68*

Grafite


09. *_ pag. 82*

Infinite color combinations / Combinaciones de color infinitas / Combinaisons de couleur infinies

Itemization / Desglose / Décompte

10. *_ pag. 97*

Features & packing / Características y packing / Caractéristiques et emballage



“A Wabi-Sabi philosophy is living the present and finding peace and harmony in nature and the small things.”

“Una filosofía de vida Wabi-Sabi es la que vive el presente y encuentra la paz y la armonía en la naturaleza y en las pequeñas cosas.”

« Une philosophie de vie Wabi-Sabi est vivre le présent et trouver la paix et l'harmonie dans la nature et les petites choses. »

01.

The creative process

El proceso creativo /
Le processus créatif

Wabi-Sabi is APE's investment in creating a meaningful design, capable of conjuring beauty and real, authentic solutions beyond colors or seasonal materials. “Wabi-Sabi reconciles us with the world, the uncertainty and the passage of time. It creates spaces that help us to connect with ourselves from a deep, meaningful perspective”, explains Irene Beltrán, head of the design team of APE GRUPO in the coordination of research and development of this collection.

Wabi-Sabi es la apuesta de APE por crear un diseño significativo, capaz de aportar belleza, soluciones reales y auténticas, más allá de los colores o materiales de temporada. “El Wabi-Sabi nos reconcilia con el mundo, la incertidumbre y el paso del tiempo. Crea espacios que nos ayudan a conectar con nosotros mismos desde una perspectiva profunda y significativa”, explica Irene Beltrán, encargada del equipo de diseño de APE GRUPO en la coordinación de las labores de investigación y desarrollo de esta colección.

Wabi-Sabi est l'engagement d'APE de créer un design significatif, capable de fournir de la beauté et des solutions réelles et authentiques, au-delà des couleurs ou matériaux de saison. « Le Wabi-Sabi nous réconcilie avec le monde, l'incertitude et le temps qui passe. Il crée des espaces qui nous aident à nous connecter avec nous-mêmes d'une perspective profonde et significative, » explique Irene Beltrán, responsable de l'équipe de design d'APE GRUPO pour coordonner la recherche et le développement de cette collection.



The collection is the result of the work of the internal design department. For years, APE GRUPO has been committed to unique and exclusive design with a department dedicated to the development of creative solutions for the habitat that add value for the professional and the end user.

Our design team has worked for months in the development of this collection. From the search for natural materials that led us to travel around the world, to the development of different designs, the research of finishes and textures, and the development of a range of modular formats that allow work on an integrated project for any type of space.

It is a complex design exercise focused on the search for a type of particular beauty, where “we have removed the superfluous to keep the essential, the authentic,” Irene tells us.

Wabi-Sabi is a complete collection that incorporates different materials (stone, marble and wood) that coexist in harmony. Its great facility for combination is also remarkable. “We have developed a timeless, universal collection, capable of connecting people from East to West, north to south. The goal was to create something that can survive beyond passing fads, something that makes sense and adds value”, “We fell in love with the Wabi-Sabi philosophy; that was our starting point for creating,” explains the APE design department.

“We have removed the superfluous to keep the essential, the authentic.”

La colección es fruto del trabajo del departamento de diseño interno. Desde hace años APE Grupo apuesta por el diseño único y exclusivo con un departamento dedicado al desarrollo de soluciones creativas para el hábitat que aporten valor al profesional y al usuario final.

Nuestro equipo de diseño ha trabajado durante meses en el desarrollo de esta colección. Desde la búsqueda de materiales naturales que nos ha llevado a viajar por todo el mundo, al desarrollo de las diferentes gráficas, la búsqueda de acabados y texturas, hasta el desarrollo de una gama de formatos modulares que permiten trabajar un proyecto integral para cualquier tipo de espacio.

Se trata de un ejercicio de diseño complejo centrado en la búsqueda de un tipo de belleza particular, donde “hemos eliminado lo superfluo para quedarnos con lo esencial, con lo auténtico”, nos cuenta Irene.

Wabi-Sabi es una colección completa que cuenta con diferentes materiales –piedra, mármol y madera– que conviven en equilibrio. También se caracteriza por la gran combinabilidad de formatos. “Hemos desarrollado una colección atemporal y universal, capaz de conectar a personas de oriente y occidente, norte y sur. El objetivo era crear algo que sobreviviera a las modas pasajeras, que tenga un sentido y aporte valor”, “Nos enamoramos de la filosofía Wabi-Sabi, ese fue nuestro punto de partida para crear”, explican desde el departamento de diseño de APE.

“Hemos eliminado lo superfluo para quedarnos con lo esencial, con lo auténtico.”

La collection est le fruit du travail du département de design interne. Depuis des années, APE GRUPO vise un design unique et exclusif avec un département dédié au développement de solutions créatives pour l'habitat qui apportent de la valeur au professionnel et à l'utilisateur final.

Notre équipe de designers a travaillé pendant des mois au développement de cette collection : la recherche de matériaux naturels qui nous a amenés à voyager à travers le monde, le développement des différents designs, la recherche de finitions et de textures, et le développement d'une gamme de formats modulaires qui nous permettent de travailler à un projet intégré tous les espaces.

Il s'agit d'un exercice de design complexe centré sur la recherche d'un type particulier de beauté, où « nous avons éliminé le superflu pour garder l'essentiel, l'authentique » dit Irene.

Wabi-Sabi est une collection complète avec différents matériaux (pierre, marbre et bois) qui coexistent en équilibre. Elle se caractérise également par la grande possibilité de combiner les formats. « Nous avons développé une collection intemporelle et universelle, capable de connecter les gens de l'est et de l'ouest, du nord et du sud. Nous sommes tombés amoureux de la philosophie Wabi-Sabi, qui a été notre point de départ à l'heure de créer, » explique le département de design APE.

« Nous avons éliminé le superflu pour garder l'essentiel, l'authentique. »

02.

Materials. Natural inspiration

Materiales. Inspiración natural /
Matériaux. Inspiration naturelle

STONE — a base that reveals a unique surface in four colors: Bianco, Sabbia, Taupe and Grafite. The color palette is inspired by nature: the colors of earth and stone. Tones with a timeless spirit that help to create harmonious spaces, perfectly studied to combine with each other.

PIEDRA — una base que revela una superficie única en cuatro colores —Bianco, Sabbia, Taupe y Grafite—. La paleta cromática está extraída de la naturaleza: colores propios de la tierra y la piedra. Tonos con espíritu atemporal que ayudan a crear espacios armoniosos y perfectamente estudiados para combinar entre sí.

PIERRE — une base qui révèle une surface unique en quatre couleurs (Bianco, Sabbia, Taupe et Grafite). La palette chromatique est extraite de la nature : les couleurs de la terre et la pierre. Des tons à l'esprit intemporel qui contribuent à créer des espaces harmonieux et parfaitement étudiés pour se combiner entre eux.



MARBLE – elegance extracted from nature itself. Different finishes: polished, matte and structured.

Invisible Gold _ ceramic marble that exudes personality, elegance and with subtle gold veining that has its origins in Brazil.

Travertino Brescia _ a version with white nuances and a simple surface but with the strength of iconic Italian marble.

Travertino Silver _ from the region of Cappadocia with silvered nuances.

Orobico Grigio _ a stone from the Italian city of Camerata Cornello, with a particular accent on its stony nature and an intense gray color.

MÁRMOL – la elegancia extraída de la propia naturaleza, diferentes acabados pulido, mate y estructurado.

Invisible Gold _ mármol cerámico que derrocha personalidad, elegancia y con sutiles veteados en dorado que tiene su origen en Brasil.

Travertino Brescia _ una versión con matices blancos y una superficie sencilla pero con la fuerza del icónico mármol italiano.

Travertino Silver _ originario de la zona de Capadocia con matices plateados.

Orobico Grigio _ una piedra de la localidad italiana de Camerata Cornello con un acento particular en su naturaleza pétrea y de un intenso color gris.

MARBRE – l'élégance extraite de la nature elle-même, différentes finitions : poli, mate et structurée.

Invisible Gold _ marbre céramique qui déborde de personnalité et d'élégance, avec un subtil veiné d'or qui a son origine au Brésil.

Travertino Brescia _ une version avec des teintes blanches et une surface simple, mais avec la force de l'icône marbre italien.

Travertino Silver _ originaire de la zone de la Cappadoce avec des teintes argentées.

Orobico Grigio _ une pierre de la ville italienne Camerata Cornello avec un particulier accent sur sa nature pierreuse avec une intense couleur grise.



WOOD – inspired by Wabi-Sabi philosophy.

Madagascar _ each tone in its palette is crafted to combine the stone and the marble of its tone. In addition, we combine the palette with NOCE, able to combine with any of the collection's pieces and colors and, thanks to its characteristics, allows it to be employed outside.

Sabi _ a piece of ceramic marquetry in 75x75 made with every reference from Madagascar. With an appearance of worn and crafted wood, it is an excellent decorative complement.

MADERA – inspirada en la filosofía Wabi-Sabi.

Madagascar _ cada tono que encontramos en su paleta está trabajado para combinar con los diferentes materiales que ofrece la colección. Además, completamos la paleta con el tono NOCE, capaz de combinar con cualquiera de las piezas y colores de la colección y que por sus características permite llevarla a exterior.

Sabi _ una pieza de marquetería cerámica en 75x75 realizada con cada referencia de Madagascar. Con un aspecto de madera desgastada y trabajada es un excelente complemento decorativo.

BOIS – inspirée de la philosophie Wabi-Sabi.

Madagascar _ chaque teinte que nous trouvons dans sa palette est travaillée pour combiner la pierre et le marbre de son ton. De plus, nous complétons la palette avec NOCE, capable de se combiner avec toutes les pièces et couleurs de la collection et qui par ses caractéristiques permet de l'emmener à l'extérieur.

Sabi _ une pièce de marqueterie en céramique 75x75 réalisée avec chaque référence de Madagascar. Avec son aspect bois usé et travaillé, c'est un excellent complément décoratif.



WOOD+STONE — it combines creativity and philosophy – the passage of time makes the materials merge.

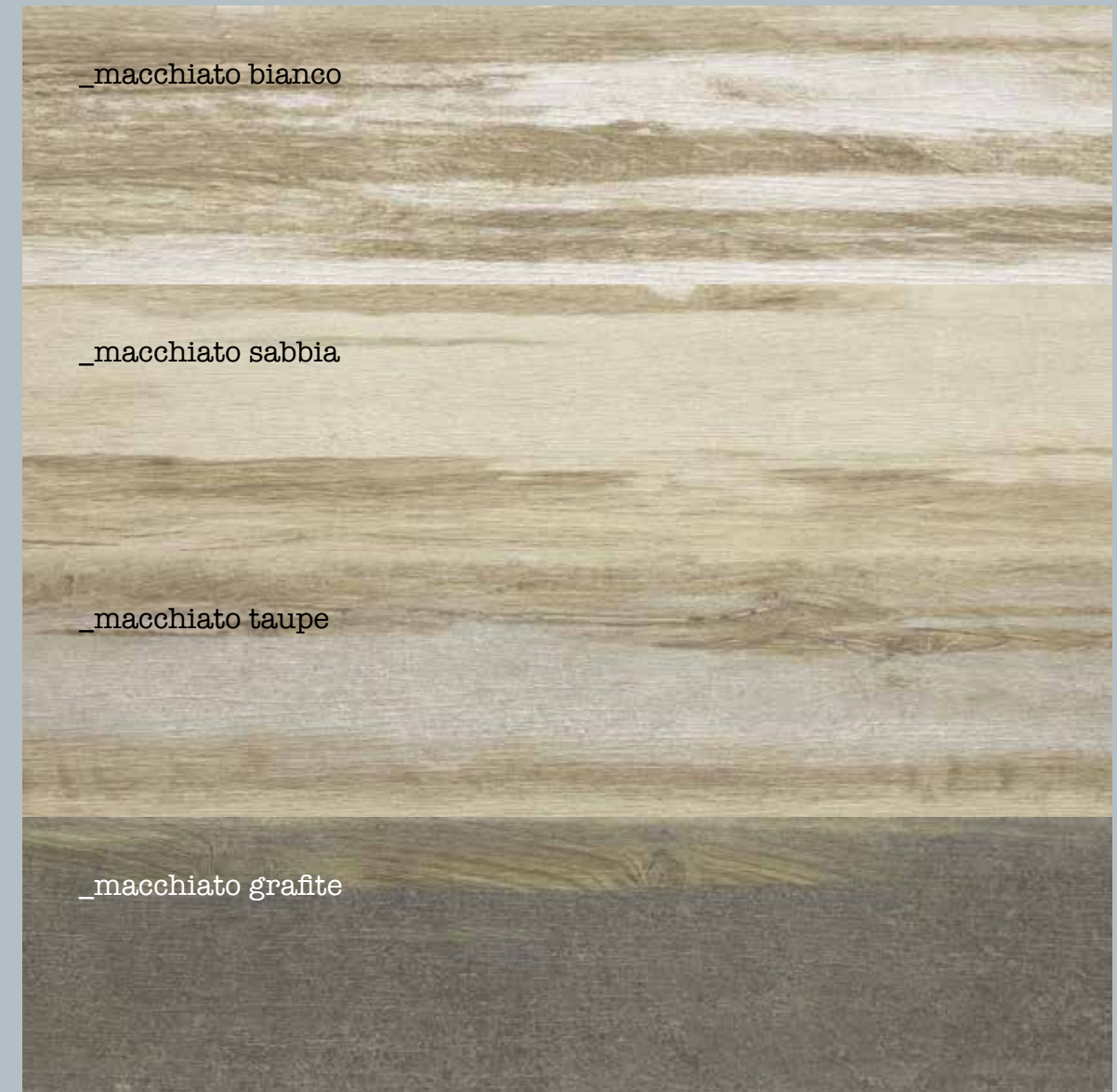
Macchiato _ the essence of Wabi-Sabi, the beauty of imperfection. The stone WABI fossilizes on MADAGASCAR NOCE to give rise to MACCHIATO, lending originality to spaces and creating rooms with a “chic” touch that will not leave anyone indifferent.

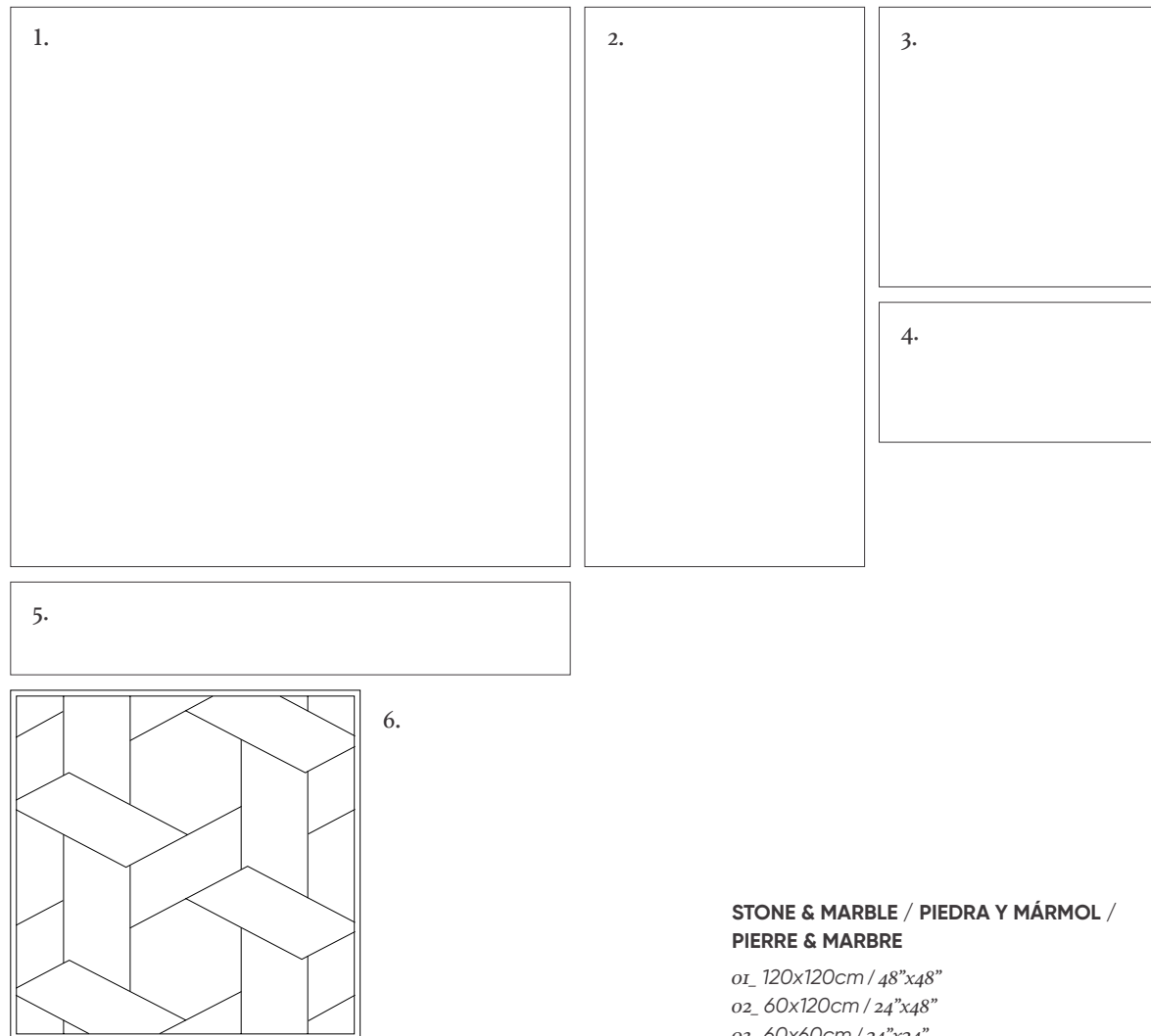
MADERA+PIEDRA — mezcla creatividad y filosofía; el paso del tiempo hace que los materiales se fosilicen y fusionen.

Macchiato _ la esencia de Wabi-Sabi, la belleza de la imperfección. La piedra WABI se fosiliza sobre MADAGASCAR NOCE para dar origen al MACCHIATO, aportando originalidad a los espacios y creando estancias con un toque “chic” que no deja indiferente a nadie.

BOIS+PIERRE — elle combine la créativité et la philosophie ; le passage du temps fait que les matériaux se fusionnent.

Macchiato _ l'essence de Wabi-Sabi, la beauté de l'imperfection. La pierre WABI est fossilisée sur MADAGASCAR NOCE pour donner naissance au MACCHIATO, qui de l'originalité aux espaces et en créant des pièces avec une touche "chic" qui ne laisse personne indifférent.





**STONE & MARBLE / PIEDRA Y MÁRMOL /
PIERRE & MARBRE**

o1_ 120x120cm / 48"x48"
o2_ 60x120cm / 24"x48"
o3_ 60x60cm / 24"x24"
o4_ 30x60cm / 12"x24"

**WOOD+STONE / MADERA+PIEDRA /
BOIS+PIERRE**

o5_ 20x120cm / 8"x48"

WOOD / MADERA / BOIS

o5_ 20x120cm / 8"x48"
o6_ 75x75cm / 30"x30"

03.

Sizes. A collection that fits

Formatos. Una colección que encaja /
Formats. Une collection qui convient

The collection is characterized by a wide variety of formats and finishes, so it can be adapted to all projects, customers and rooms: 120x120, 60x120, 75x75, 60x60, 30x60. It also offers wood in 20x120 and mosaics in 30x30.

La colección se caracteriza por una gran variedad de formatos y acabados, por lo que se adapta a todos los proyectos, clientes y estancias: 120x120, 60x120, 75x75, 60x60, 30x60. Además cuenta con maderas en 20x120 y mosaicos en 30x30.

La collection se caractérise pour une grande variété de formats et finitions, ce qui lui permet de s'adapter à tous les projets, clients et pièces : 120x120, 60x120, 75x75, 60x60, 30x60. Elle a aussi des bois en 20x120 et des mosaïques en 30x30.

Finishings

Acabados /
Finitions



1. Semi-polished / Semipulido / Demi-poli



2. Structured / Estructurado / Structuré



3. Polished / Pulido / Poli



4. Matt / Mate / Mat



5. Structured / Estructurado / Structuré



6. Matt / Mate / Mat



7. Anti-slip



8. Matt / Mate / Mat

Stone / Piedra / Pierre

1.
WABI BIANCO SEMI-POLISHED RECT.
WABI SABBIA SEMI-POLISHED RECT.
WABI TAUPE SEMI-POLISHED RECT.
WABI GRAFITE SEMI-POLISHED RECT.

2.
WABI BIANCO STRUCTURED RECT.
WABI SABBIA STRUCTURED RECT.
WABI TAUPE STRUCTURED RECT.
WABI GRAFITE STRUCTURED RECT.

Marble / Mármol / Marbre

3.
INVISIBLE GOLD POLISHED RECT.
TRAVERTINO BRESCIA POLISHED RECT.
TRAVERTINO SILVER POLISHED RECT.
OROBICO GRIGIO POLISHED RECT.

4.
INVISIBLE GOLD MATT RECT.
TRAVERTINO BRESCIA MATT RECT.
TRAVERTINO SILVER MATT RECT.
OROBICO GRIGIO MATT RECT.

5.
TRAVERTINO BRESCIA STRUCTURED RECT.
TRAVERTINO SILVER STRUCTURED RECT.

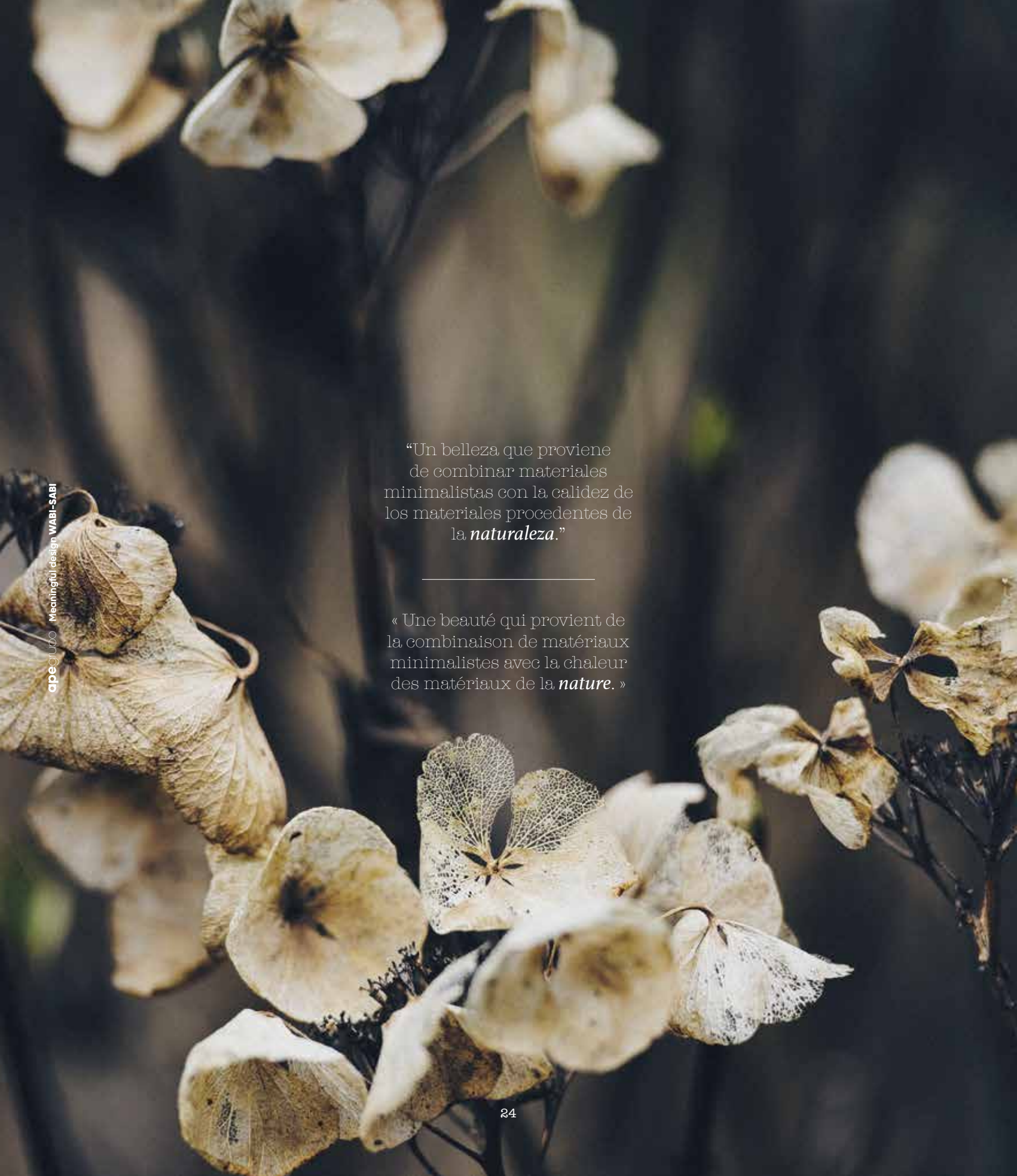
Wood / Madera / Bois

6.
MADAGASCAR BIANCO MATT RECT.
MADAGASCAR SABBIA MATT RECT.
MADAGASCAR TAUPE MATT RECT.
MADAGASCAR GRAFITE MATT RECT.
MADAGASCAR NOCE MATT RECT.

7.
ANTI-SLIP MADAGASCAR NOCE RECT.

Wood+stone / Madera+piedra / Bois+pierre

8.
MACCHIATO BIANCO MATT RECT.
MACCHIATO SABBIA MATT RECT.
MACCHIATO TAUPE MATT RECT.
MACCHIATO GRAFITE MATT RECT.



“Un belleza que proviene de combinar materiales minimalistas con la calidez de los materiales procedentes de la *naturaleza*.”

« Une beauté qui provient de la combinaison de matériaux minimalistes avec la chaleur des matériaux de la *nature*. »

“A beauty that comes from combining minimalistic materials with the warmth of materials from *nature*.”

05. **bianco**

A pure and neutral color to obtain a balanced result full of brightness.

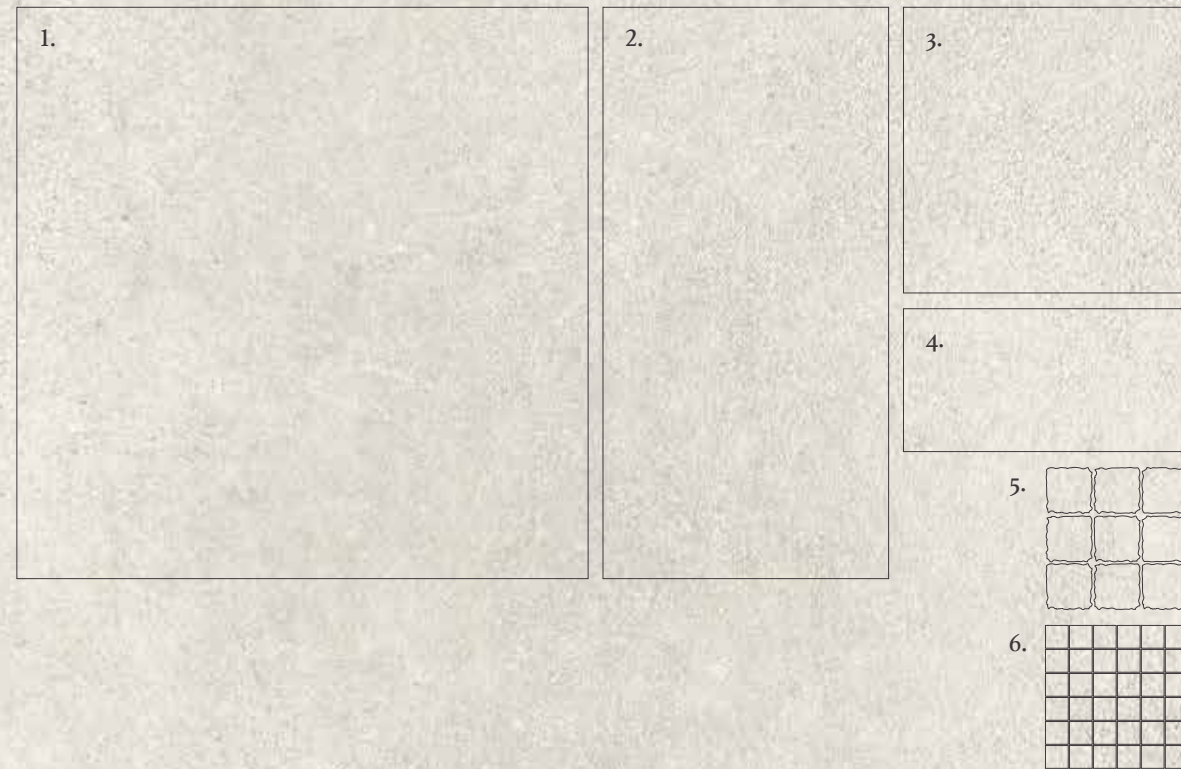
Un color puro y neutro para conseguir un resultado equilibrado y repleto de luminosidad.

Une couleur pure et neutre pour obtenir un résultat équilibré et très lumineux.



_wabi

05. bianco



Sizes / Formatos / Formats	R10	STR R11
1. 120x120cm / 48"x48"	•	
2. 60x120cm / 24"x48"	•	•
3. 60x60cm / 24"x24"	•	•
4. 30x60cm / 12"x24"	•	•
5. 30x30cm / 12"x12"	•	
6. 30x30cm / 12"x12"	•	

- Semi-polished / Semipulido / Demi-poli
- Structured / Estructurado / Structuré

_invisible gold

05. bianco



Sizes / Formatos / Formats	*	M
1. 120x120cm / 48"x48"	•	•
2. 60x120cm / 24"x48"	•	•
3. 60x60cm / 24"x24"	•	•
4. 30x60cm / 12"x24"	•	•

- Polished / Pulido / Poli
- Matt / Mate / Mat

_madagascar / sabi

Sizes / Formatos / Formats	M R11	M R9
1. Madagascar Bianco Rect. 20x120cm / 8"x48"		•
2. Madagascar Noce Rect. 20x120cm / 8"x48"	•	•
3. Macchiato Bianco Rect. 20x120cm / 8"x48"		•
4. Sabi Bianco Rect. 75x75cm / 30"x30"		•
5. Sabi Noce Rect. 75x75cm / 30"x30"		•

M Matt / Mate / Mat

05. bianco



_macchiato

05. bianco



+



↓



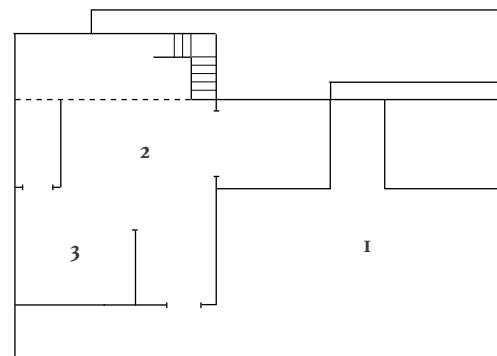
Single Family House

2-floor single-family house with pool. The bianco spectrum as guiding thread that adapts to every room.

Vivienda unifamiliar de dos alturas con piscina. La gama bianco como hilo conductor que se adapta a cada una de las estancias.

Logement unifamilial de deux étages avec piscine. La gamme bianco comme fil conducteur qui s'adapte à chaque pièce.

1. pool/piscina/piscine
2. living room/salón/salle
3. kitchen/cocina/cuisine



low level / planta baja / rez-de-chaussée



INVISIBLE GOLD POL. 60x60cm / 24"x24" - WABI BIANCO 60x60cm / 24"x24" -
PELDAÑO RECTO ANT. WABI BIANCO 33x120cm / 13"x48"

INVISIBLE GOLD POL. 60x60cm / 24"x24"

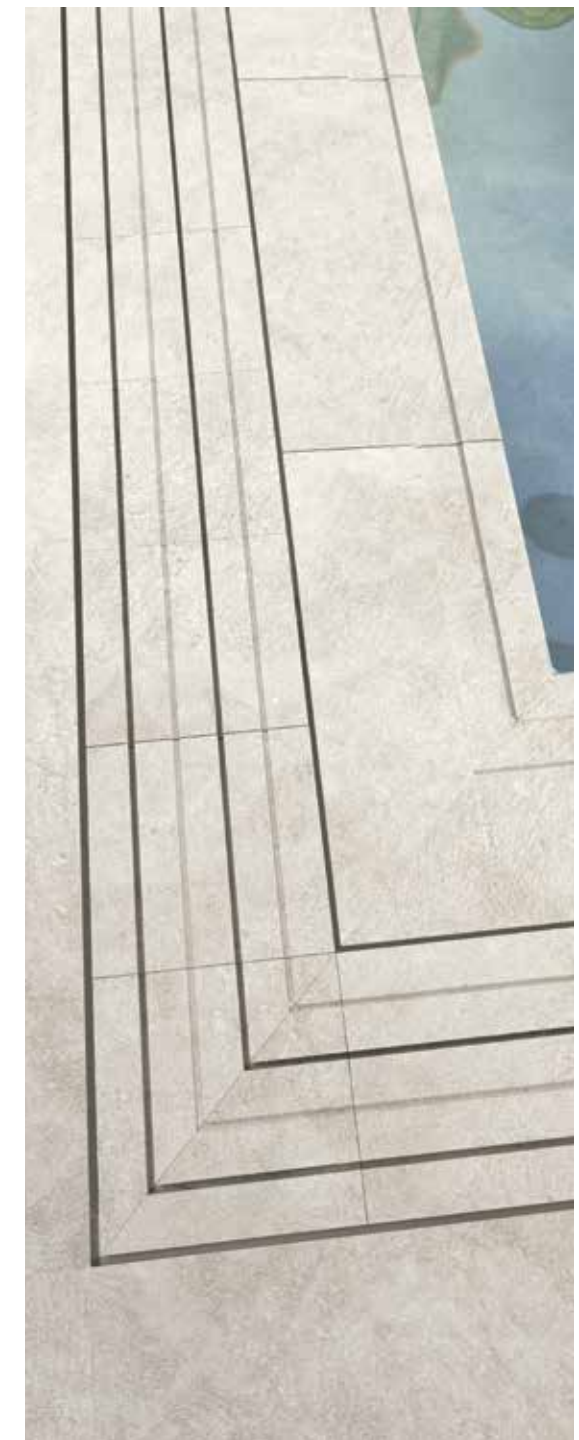


INVISIBLE GOLD POL. 60x60cm / 24"x24" - **WABI BIANCO** 60x60cm / 24"x24" -
WABI BIANCO 30x60cm / 12"x24" - **MOSAICO RÚSTICO** WABI BIANCO 30x30cm / 12"x12"





ANTI-SLIP MADAGASCAR NOCE 20x120cm / 8"x48" -
STRU. WABI BIANCO 60x120cm / 24"x48" - **PELDAÑO RECTO ANT.** MADAGASCAR NOCE 33x120x3cm / 13"x48"x1" -
BORDE DESBORDANTE WABI BIANCO 28x66,5cm / 11"x26" - **REJILLA** WABI BIANCO 24,5x24,5cm / 9,4"x9,4"

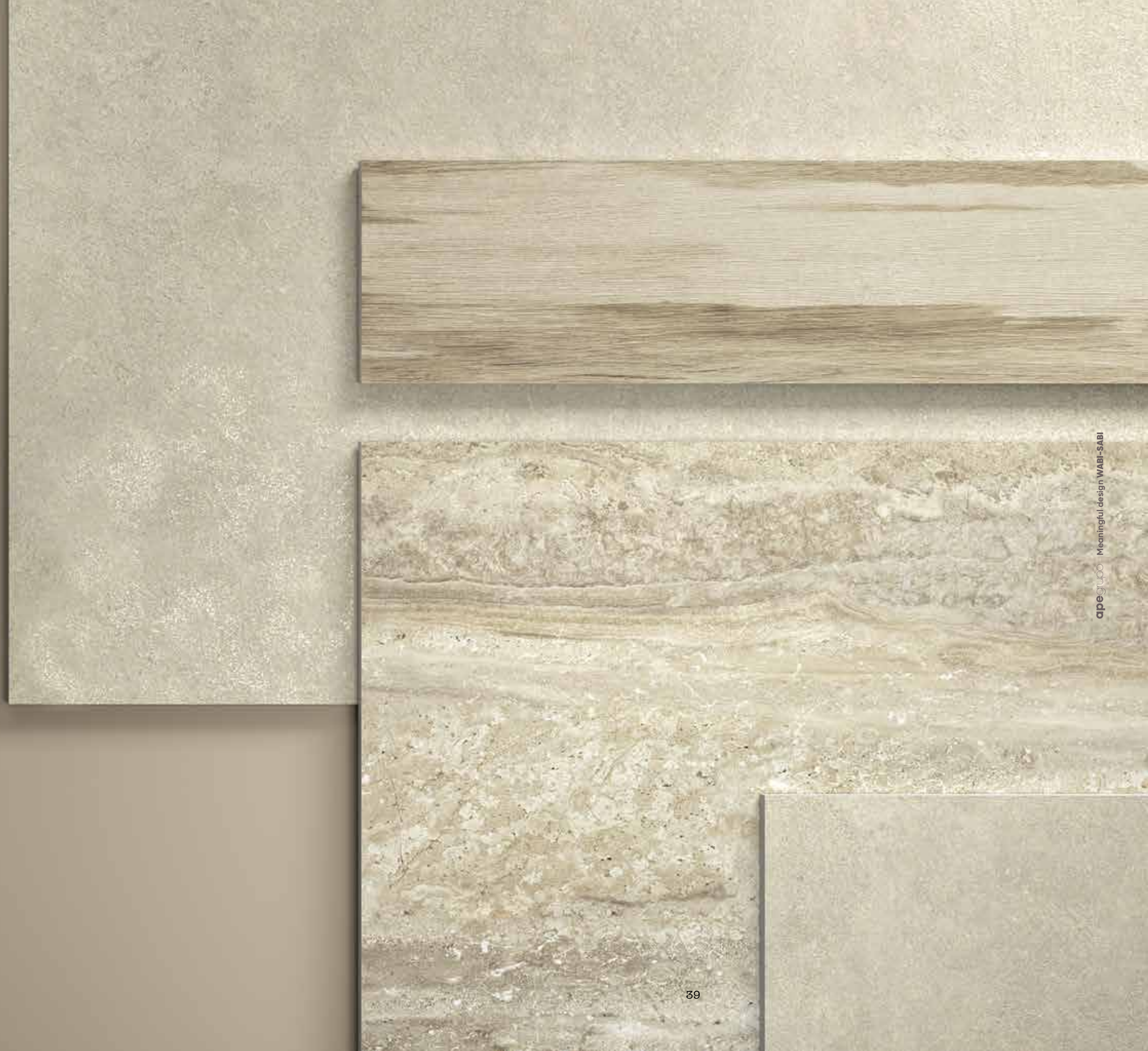


06. **sabbia**

With a warm tone, Sabbia is a timeless bet that represents the classic beauty of ceramic stone.

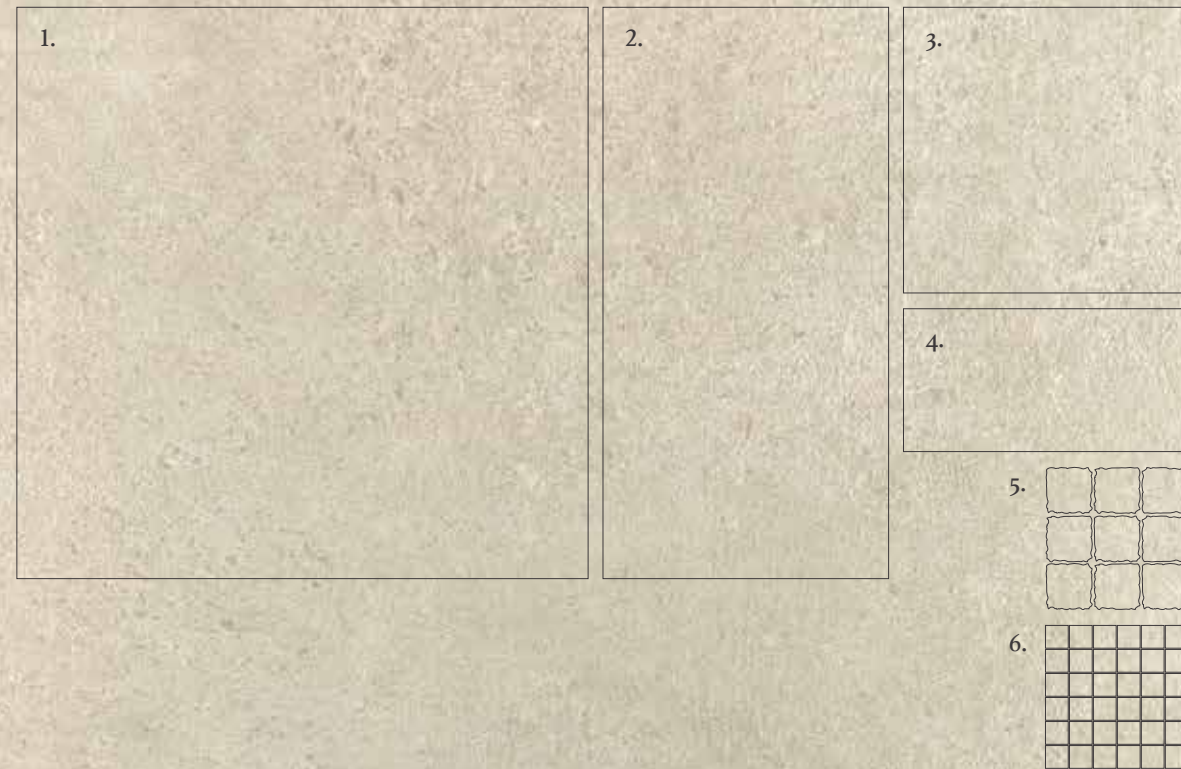
Con un matiz cálido, Sabbia es una apuesta atemporal que representa la belleza clásica de la piedra cerámica.

Avec une teinte chaude, Sabbia est un pari intemporel qui représente la beauté classique de la pierre céramique.



_wabi

06. sabbia



Sizes / Formatos / Formats	R10	STR R11
1. 120x120cm / 48"x48"	●	
2. 60x120cm / 24"x48"	●	●
3. 60x60cm / 24"x24"	●	●
4. 30x60cm / 12"x24"	●	●
5. 30x30cm / 12"x12"	●	
6. 30x30cm / 12"x12"	●	

- Semi-polished / Semipulido / Demi-poli
- Structured / Estructurado / Structuré

_travertino brescia

06. sabbia



Sizes / Formatos / Formats	*	M	STR C3 R11
1. 120x120cm / 48"x48"	●	●	
2. 60x120cm / 24"x48"	●	●	●
3. 60x60cm / 24"x24"	●	●	●
4. 30x60cm / 12"x24"	●	●	●

- Polished / Pulido / Poli
- Matt / Mate / Mat
- Structurəd / Estructurado / Structuré

_madagascar / sabi

Sizes / Formatos / Formats	M R11	M R9
1. Madagascar Sabbia Rect. 20x120cm / 8"x48"		•
2. Madagascar Noce Rect. 20x120cm / 8"x48"	•	•
3. Macchiato Sabbia Rect. 20x120cm / 8"x48"		•
4. Sabi Sabbia Rect. 75x75cm / 30"x30"		•
5. Sabi Noce Rect. 75x75cm / 30"x30"		•

M Matt / Mate / Mat

06. sabbia



_macchiato

06. sabbia



+



↓



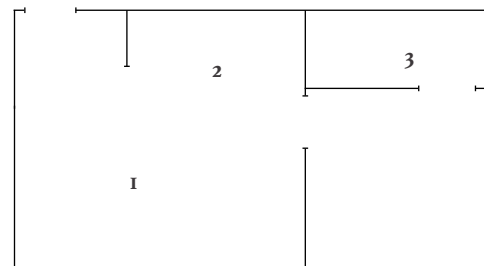
Urban Apartment

A small urban apartment where you can appreciate the warmth of the materials and details designed with the series Wabi-Sabi Sabbia.

Pequeño apartamento urbano donde se aprecia la calidez de los materiales y los detalles diseñado con la serie Wabi-Sabi Sabbia.

Petit appartement urbain où vous apprécierez la chaleur des matériaux et détails dessinés avec la série Wabi-Sabi Sabbia.

1. living room/salón/salle
2. kitchen/cocina/cuisine
3. bath/baño/salle de bain



WABI SABBIA 60x120cm / 24"x48" - MADAGASCAR SABBIA 20x120cm / 8"x48"



MADAGASCAR SABBIA 20x120cm / 8"x48" - MOSAICO RÚSTICO WABI SABBIA 30x30cm / 12"x12"

elements made with bulk.



MOSAICO RÚSTICO WABI SABBIA 30x30cm / 12"x12"



WABI SABBIA 60x120cm / 24"x48" - TRAVERTINO BRESCIA MATT 60x120cm / 24"x48" -
MOSAICO RÚSTICO WABI SABBIA 30x30cm / 12"x12"



07. taupe

A deep but luminous gray tonality, ideal to fit in with any style and to combine with different materials.

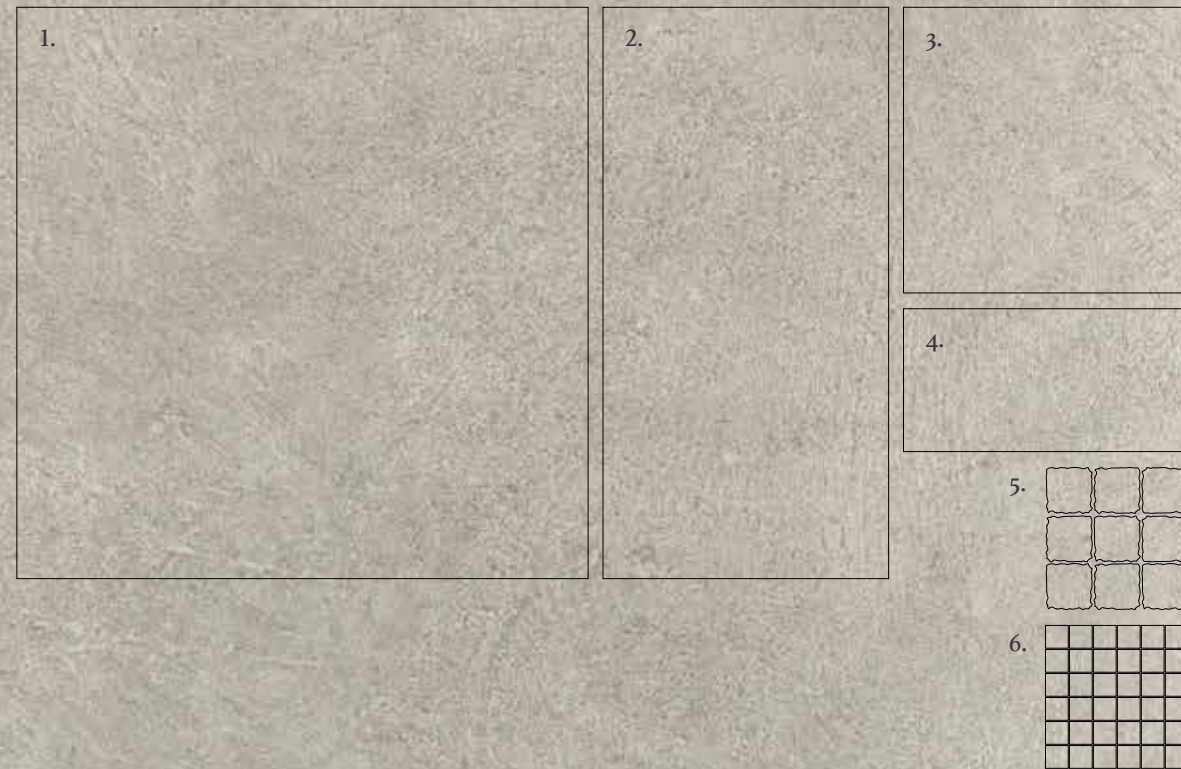
Una tonalidad gris profunda pero llena de luz, idónea para encajar en cualquier estilo y combinar con diferentes materiales.

Une teinte grise profonde mais lumineuse, idéale pour s'adapter à tous les styles et se combiner avec des différents matériaux.



_wabi

07. taupe



Sizes / Formatos / Formats	R10	STR R11
1. 120x120cm / 48"x48"	•	
2. 60x120cm / 24"x48"	•	•
3. 60x60cm / 24"x24"	•	•
4. 30x60cm / 12"x24"	•	•
5. 30x30cm / 12"x12"	•	
6. 30x30cm / 12"x12"	•	

- Semi-polished / Sempulido / Demi-poli
- Structured / Estructurado / Structuré

_travertino silver

07. taupe



Sizes / Formatos / Formats	*	M	STR C3 R11
1. 120x120cm / 48"x48"	•	•	
2. 60x120cm / 24"x48"	•	•	•
3. 60x60cm / 24"x24"	•	•	•
4. 30x60cm / 12"x24"	•	•	•

- Polished / Pulido / Poli
- Matt / Mate / Mat
- Structured / Estructurado / Structuré

_madagascar / sabi

Sizes / Formatos / Formats	M R11	M R9
1. Madagascar Taupe Rect. 20x120cm / 8"x48"		•
2. Madagascar Noce Rect. 20x120cm / 8"x48"	•	•
3. Macchiato Taupe Rect. 20x120cm / 8"x48"		•
4. Sabi Taupe Rect. 75x75cm / 30"x30"		•
5. Sabi Noce Rect. 75x75cm / 30"x30"		•

M Matt / Mate / Mat

07. taupe



_macchiato

07. taupe



+



↓



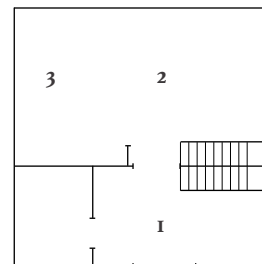
Duplex

Two-floor family home in taupe tone, versatile spaces that adapt to all types of lifestyles.

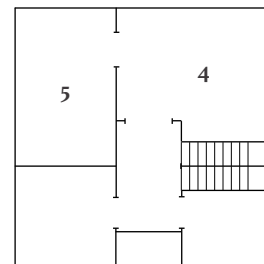
Vivienda familiar de dos alturas en tono taupe, espacios versátiles que se adaptan a todo tipo de estilos de vida.

Logement familial de deux étages en tonalité taupe, des espaces polyvalents, qui s'adaptent à tous les styles de vie.

1. entrance hall/recibidor/vestibule
2. living room/salón/salle
3. kitchen/cocina/cuisine
4. bedroom/dormitorio/chambre à coucher
5. bathroom/baño/salle de bain



level 1
nivel 1
niveau 1



level 2
nivel 2
niveau 2



WABI TAUPE 120x120cm / 48"x48" - SABI TAUPE 75x75cm / 30"x30" -
MADAGASCAR TAUPE 20x120cm / 8"x48"

WABI TAUPE 120x120cm /48"x48" - TRAVERTINO SILVER POL. 120x120cm /48"x48"



WABI TAUPE 120x120cm / 48"x48" - **MACCHIATO** TAUPE 20x120cm / 8"x48" -
PELDAÑO RECTO ANT. WABI TAUPE 33x120x3cm / 13"x48"x1"



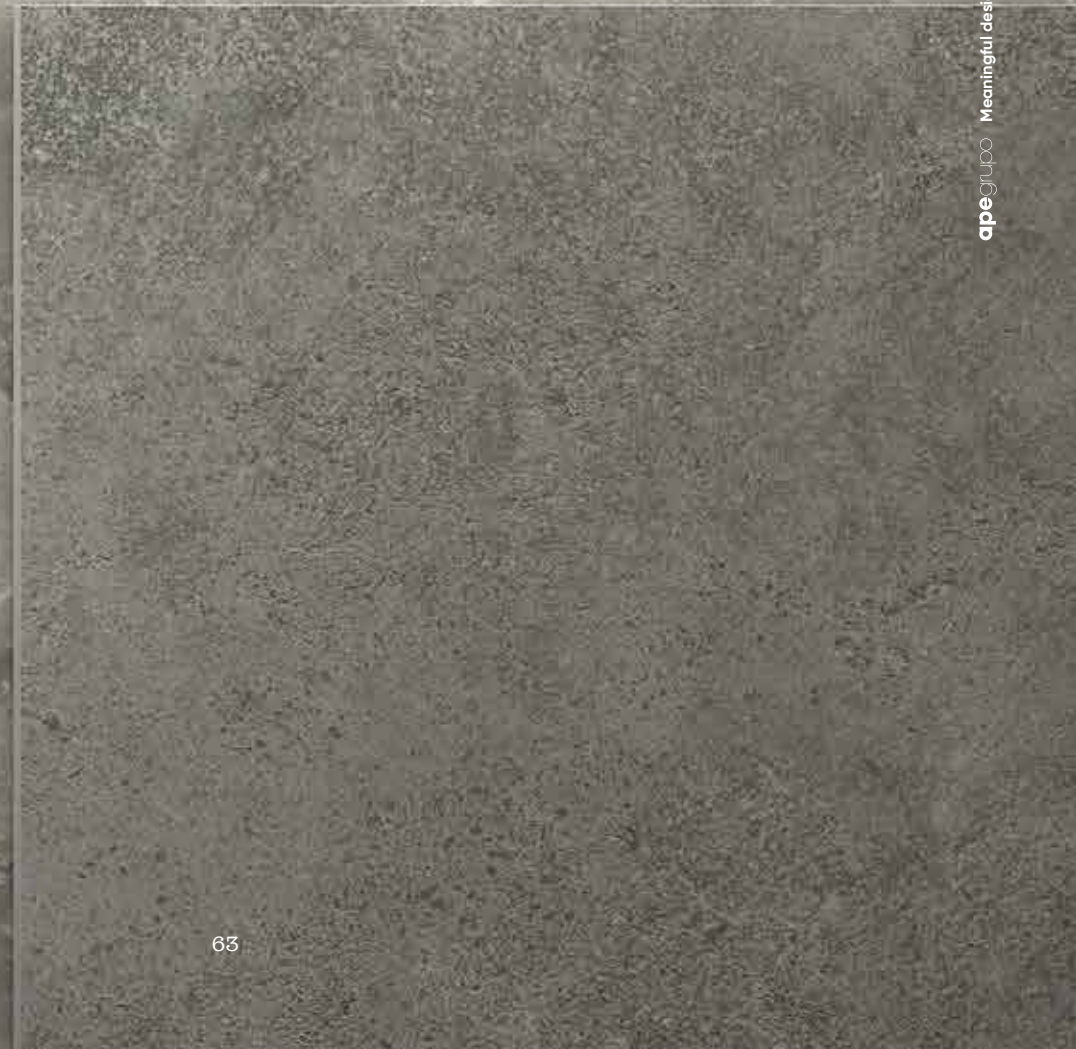


08. grafite

Intense and elegant, Grafite represents the darkest option of the Wabi-Sabi collection. Designed for solo use or to be combined with other colors.

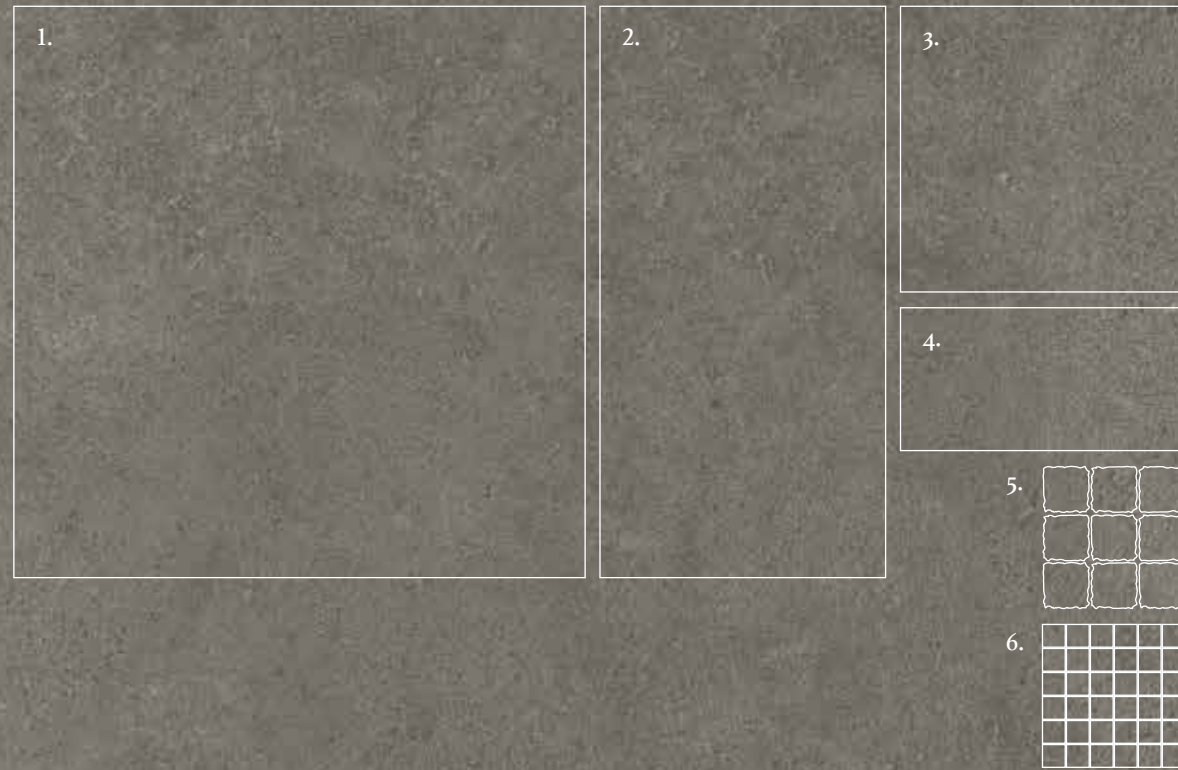
Intenso y sofisticado, Grafite presenta la opción más oscura de la colección Wabi-Sabi. Diseñada para ir solo o combinado con otros colores.

Intense et élégant, Grafite représente le choix de la collection Wabi-Sabi. Conçu pour aller seul ou combiné avec d'autres couleurs.



_wabi

08. grafite

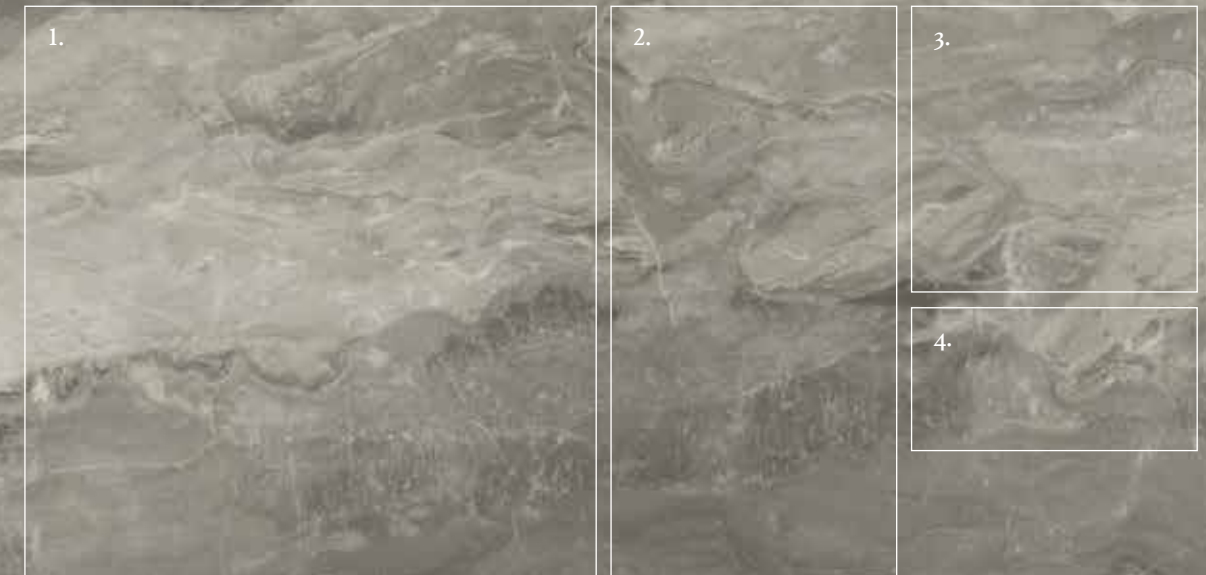


Sizes / Formatos / Formats	R10	STR R11
1. 120x120cm / 48"x48"	•	
2. 60x120cm / 24"x48"	•	•
3. 60x60cm / 24"x24"	•	•
4. 30x60cm / 12"x24"	•	•
5. 30x30cm / 12"x12"	•	
6. 30x30cm / 12"x12"	•	

- Semi-polished / Semipulido / Demi-poli
- Structured / Estructurado / Structuré

_orobico grigio

08. grafite



Sizes / Formatos / Formats	*	M
1. 120x120cm / 48"x48"	•	•
2. 60x120cm / 24"x48"	•	•
3. 60x60cm / 24"x24"	•	•
4. 30x60cm / 12"x24"	•	•

- Polished / Pulido / Poli
- Matt / Mate / Mat

_madagascar / sabi

Sizes / Formatos / Formats	M R11	M R9
1. Madagascar Grafite Rect. 20x120cm / 8"x48"		•
2. Madagascar Noce Rect. 20x120cm / 8"x48"	•	•
3. Macchiato Grafite Rect. 20x120cm / 8"x48"		•
4. Sabi Grafite Rect. 75x75cm / 30"x30"		•
5. Sabi Noce Rect. 75x75cm / 30"x30"		•

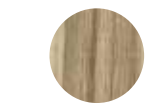
M Matt / Mate / Mat

08. grafite



_macchiato

08. grafite



madagascar noce

+



wabi grafite

↓



macchiato grafite

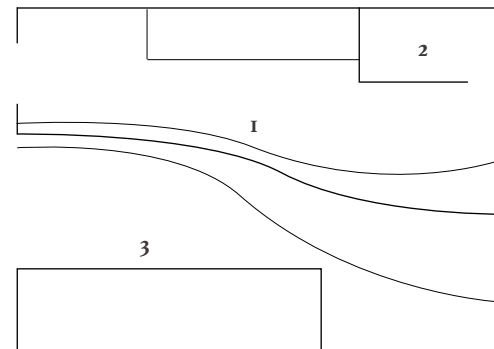
Beach terrace

Exclusive spaces created from materials chosen to create sophisticated environments. Contrast of colors and environments in places that have a double life.

Espacios exclusivos creados a partir de materiales escogidos para crear ambientes sofisticados. Contraste de colores y de ambientes en lugares que tienen doble vida.

Espaces exclusifs créés à partir de matériaux choisis pour créer des environnements sophistiqués. Un contraste des couleurs et des environnements dans des lieux qui ont une double vie. vie.

- 1. restaurant/restaurante/restaurant
- 2. bathroom/baño/salle de bain
- 3. swimming pool/piscina/piscine



OROBICO GRIGIO POL. 60x120cm / 24"x48"
ANTI-SLIP MADAGASCAR NOCE 20x120cm / 8"x48" -



WABI GRAFITE 60x120cm / 24"x48" - MACCHIATO GRAFITE 20x120cm / 8"x48"



STRU WABI GRAFITE 60X60cm / 24"x24" - **BORDE DESBORDANTE WABI GRAFITE** 28x66,5cm / 11"x26" -
REJILLA WABI GRAFITE 24,5x24,5cm / 9,4"x9,4" - **ARISTA WABI GRAFITE** 4x33 / 1,5"x13" - **PELDAÑO RECTO ANT. WABI GRAFITE** 3x120x3cm / 13"x48"x1" -
ANTI-SLIP MADAGASCAR NOCE 20x120cm / 8"x48" - **PELDAÑO RECTO MADAGASCAR NOCE** 3x120cm / 13"x48"



09. infinite color combinations

One of the characteristics of the Wabi-Sabi collection is that we have carried out a meticulous color study that allows us to combine the different tonalities that share characteristics of brightness and nuance. Therefore, Wabi-Sabi's creative possibilities are multiplied by the possibility of working with different colors throughout the project or home, as well as combining them within the same space.

combinaciones de color infinitas

Una de las características de la colección Wabi-Sabi es que se ha realizado un minucioso estudio de color que permite combinar las diferentes tonalidades que comparten características de brillo y matiz. Así las posibilidades creativas de Wabi-Sabi se multiplican pudiendo trabajar colores diferentes en todo el proyecto o vivienda, además de combinarlos entre sí en un mismo espacio.

combinaisons de couleur infinies

L'une des caractéristiques de la collection Wabi-Sabi est qu'une étude méticuleuse de la couleur que nous avons réalisé permet de combiner les différentes tonalités qui partagent des caractéristiques de luminosité et de nuance. Les possibilités créatives de Wabi-Sabi se multiplient, ce qui permet de travailler différentes couleurs dans l'ensemble du projet ou de la maison et de les combiner dans un même espace.

STRU. WABI GRAFITE 120x120cm / 48"x48" - ANTI-SLIP STRU. MADAGASCAR NOCE 20x120cm / 8"x48"
STRU. WABI BIANCO 60x60cm / 24"x24" - PELDAÑO RECTO WABI BIANCO 33x120x3cm / 13"x48"x1"

WABI GRAFITE 30x60cm / 12"x24" - INVISIBLE GOLD POL. 60x120cm / 24"x48" -
INVISIBLE GOLD POL. RECT. 60x60cm / 24"x24"



STRU. WABI SABBIA 60x120cm / 24"x48" - **TRAVERTINO BRESCIA MATT** 60x120cm / 24"x48" -
MADAGASCAR NOCE ANTI-SLIP 20x120cm / 8"x48" - **PELDAÑO RECTO ANT. MADAGASCAR NOCE** 33x120x3cm / 13"x48"x1" -
BORDE DESBORDANTE WABI SABBIA 28x66,5cm / 11"x26" - **REJILLA WABI SABBIA** 24,5x24,5cm / 9,4"x9,4"



STRU. WABI TAUPE. 120x120cm / 48"x48" - **MADAGASCAR** TAUPE 20x120cm / 8"x48"
ANTI-SLIP MADAGASCAR NOCE 20x120cm / 8"x48" - **TRAVERTINO SILVER** 60x120cm / 24"x48"





WABI SABBIA L.A.P. 60x120cm / 24"x48" - TRAVERTINO BRESCIA MATT 30x60cm / 12"x24"
WABI GRAFITE L.A.P. 120x120cm / 48"x48"

TRAVERTINO SILVER POL. 60x120cm / 24"x48" - MOSAICO RÚSTICO WABI GRAFITE 30x30cm / 6"x6"

STRU. WABI TAUPE 60x120cm / 24"x48" - **STRU. TRAVERTINO BRESCIA** 60x120cm / 24"x48"
ANTI-SLIP MADAGASCAR NOCE 20x120cm / 8"x48" - **PELDAÑO RECTO ANT. MADAGASCAR NOCE** 33x120x3cm / 13"x48"x1"



WABI GRAFITE LAP, 120x120cm / 48"x48" - MADAGASCAR GRAFITE, 20x120cm / 8"x48"
SABI GRAFITE 75x75cm / 30"x30"

ape grupo Meaningful design WABI-SABI

ape grupo Meaningful design WABI-SABI

09.2

commercial and retail spaces



STRU. WABI TAUPE 60x120cm / 24"x48" - **OROBICO GRIGIO** POL. 60x120cm / 24"x48" - **MACCHIATO** TAUPE 20x120cm / 8"x48"



WABI SABBIA L.P. 120x120cm / 48"x48" - TRAVERTINO BRESCIA MATT 60x120cm / 24"x48"
MADAGASCAR NOCE 20x120cm / 8"x48"

elements made with bulk

10.1. _ *pag. 98*

Stone. General features / Piedra. Características generales / Pierre. Caractéristiques générales

10.2. _ *pag. 100*

Stone. Special pieces / Piedra. Piezas especiales / Pierre. Pièces spéciales

10.3. _ *pag. 102*

Marble. General features / Mármol. Características generales / Marbre. Caractéristiques générales

10.4. _ *pag. 104*

Marble. Special pieces / Mármol. Piezas especiales / Marbre. Pièces spéciales

10.5. _ *pag. 106*

Wood. General features / Madera. Características generales / Bois. Caractéristiques générales

10.6. _ *pag. 106*

Wood. Special pieces / Madera. Piezas especiales / Bois. Pièces spéciales

10.7. _ *pag. 108*

Wood+cement. General features / Madera+cemento. Características generales / Bois+pierre. Caractéristiques générales

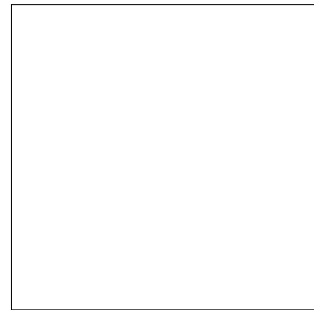
10.8. _ *pag. 110*

Technical features / Características técnicas / Caractéristiques techniques

Stone / Piedra / Pierre

10.1. _ General features / Características generales / Caractéristiques générales

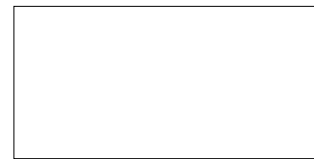
120x120cm / 48"x48"



R10

- WABI BIANCO LAP.RECT.
120X120CM / 48"X48" **I07/M**
- WABI SABBIA LAP.RECT.
120X120CM / 48"X48" **I07/M**
- WABI TAUPE LAP.RECT.
120X120CM / 48"X48" **I07/M**
- WABI GRAFITE LAP.RECT.
120X120CM / 48"X48" **I07/M**

60x120cm / 24"x48"



R10

- WABI BIANCO LAP.RECT.
60X120CM / 24"X48" **I14/M**
- WABI SABBIA LAP.RECT.
60X120CM / 24"X48" **I14/M**
- WABI TAUPE LAP.RECT.
60X120CM / 24"X48" **I14/M**
- WABI GRAFITE LAP.RECT.
60X120CM / 24"X48" **I14/M**

C3 **R11** ANTI-SLIP R11
 (DCOF) >0.50

- STRU.WABI BIANCO RECT.
60X120CM / 24"X48" **T07/M**
- STRU.WABI SABBIA RECT.
60X120CM / 24"X48" **T07/M**
- STRU.WABI TAUPE RECT.
60X120CM / 24"X48" **T07/M**
- STRU.WABI GRAFITE RECT.
60X120CM / 24"X48" **T07/M**

60x60cm / 24"x24"



R10

- WABI BIANCO LAP.RECT.
60X60CM / 24"X24" **I18/M**
- WABI SABBIA LAP.RECT.
60X60CM / 24"X24" **I18/M**
- WABI TAUPE LAP.RECT.
60X60CM / 24"X24" **I18/M**
- WABI GRAFITE LAP.RECT.
60X60CM / 24"X24" **I18/M**

C3 **R11** ANTI-SLIP R11
 (DCOF) >0.50

- STRU.WABI BIANCO RECT.
60X60CM / 24"X24" **I10/M**
- STRU.WABI SABBIA RECT.
60X60CM / 24"X24" **I10/M**
- STRU.WABI TAUPE RECT.
60X60CM / 24"X24" **I10/M**
- STRU.WABI GRAFITE RECT.
60X60CM / 24"X24" **I10/M**

30x60cm / 12"x24"



R10

- WABI BIANCO LAP.RECT.
30X60CM / 12"X24" **I18/M**
- WABI SABBIA LAP.RECT.
30X60CM / 12"X24" **I18/M**
- WABI TAUPE LAP.RECT.
30X60CM / 12"X24" **I18/M**
- WABI GRAFITE LAP.RECT.
30X60CM / 12"X24" **I18/M**

C3 **R11** ANTI-SLIP R11
 (DCOF) >0.50

- STRU.WABI B BIANCO RECT.
30X60CM / 12"X24" **I10/M**
- STRU.WABI B CENERE RECT.
30X60CM / 12"X24" **I10/M**
- STRU.WABI B COAL RECT.
30X60CM / 12"X24" **I10/M**
- STRU.WABI B TAUPE RECT.
30X60CM / 12"X24" **I10/M**

30x30cm / 12"x12"



R10

- MOSAICO RÚSTICO LAP. WABI BIANCO
30X30CM / 12"X12" **T15/P**
- MOSAICO RÚSTICO LAP. WABI SABBIA
30X30CM / 12"X12" **T15/P**
- MOSAICO RÚSTICO LAP. WABI TAUPE
30X30CM / 12"X12" **T15/P**
- MOSAICO RÚSTICO LAP. WABI GRAFITE
30X30CM / 12"X12" **T15/P**

30x30cm / 12"x12"



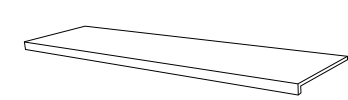
R10

- MOSAICO WABI LAP.BIANCO
30X30CM / 12"X12" **A01/P**
- MOSAICO WABI LAP.SABBIA
30X30CM / 12"X12" **A01/P**
- MOSAICO WABI LAP.TAUPE
30X30CM / 12"X12" **A01/P**
- MOSAICO WABI LAP.GRAFITE
30X30CM / 12"X12" **A01/P**

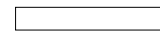
Stone / Piedra / Pierre

10.2. _ *Special pieces / Piezas especiales / Pièces spéciales*

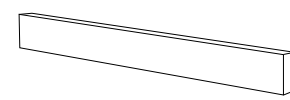
WABI BIANCO, SABBIA, TAUPE & GRAFITE



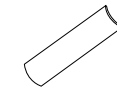
PELDAÑO RECTO ANT.WABI
33X120X3 / 13"X48"X1" **F04/P**



REMATE PELDAÑO RECTO WABI
3,2X33 / 1,5"X13" **D10/P**



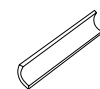
TABICA WABI
15X120 / 6"X48" **B02/P**



ARISTA WABI
4X33 / 1,5"X13" **D02/8**

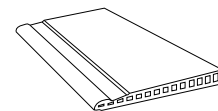


UÑA CAÑA WABI
4X4 / 1,5"X1,5" **A06/P**

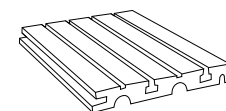


UÑA ARISTA WABI
3X3 / 1,5"X1,5" **A06/P**

MEDIA CAÑA WABI
4X33 / 1,5"X13" **D02/P**



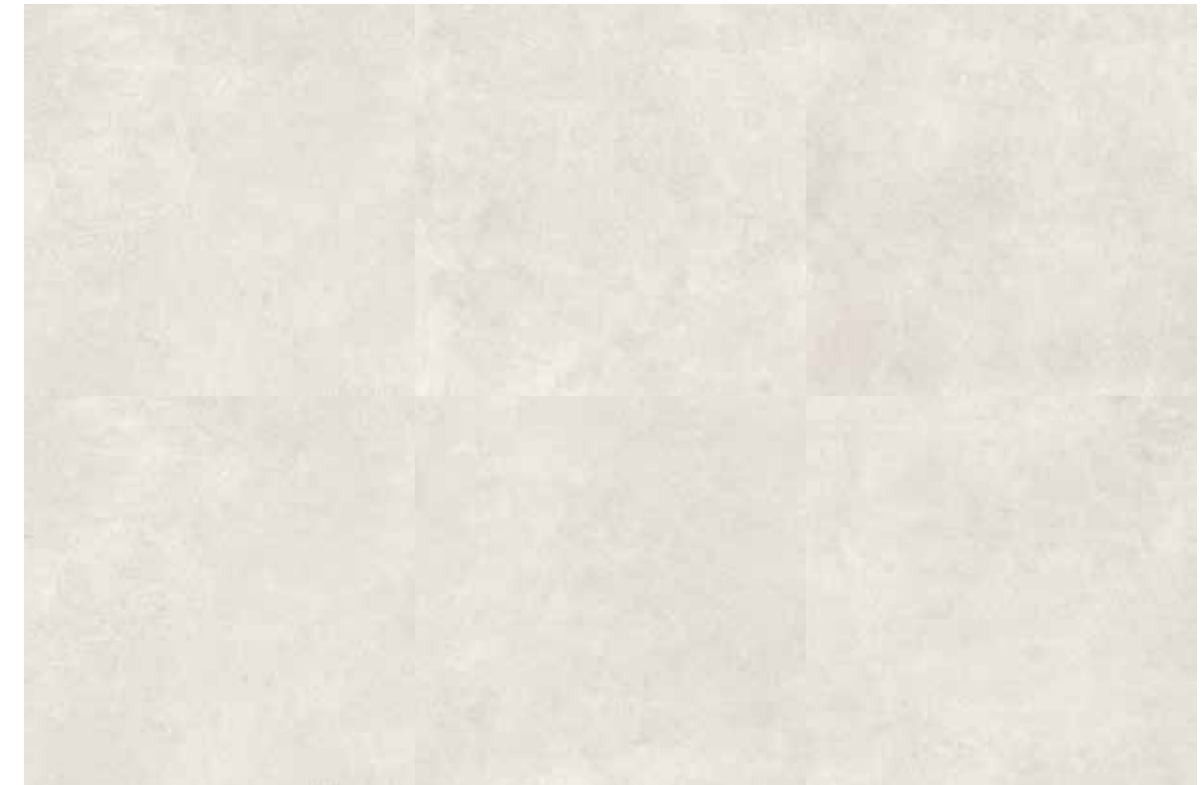
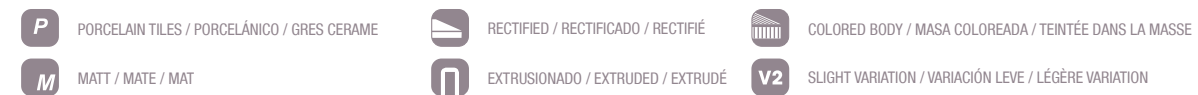
BORDE DESBORDANTE WABI
28X66,5 / 11"X26" **T40/P**



REJILLA WABI
24,5X24,5 / 9,4"X9,4" **T09/P**

Packing list & technical features / Lista de embalaje y características técnicas / Liste de colisage et caractéristiques techniques

SIZE	TILES/BOX	SQM/BOX	KG/BOX	BOXES/PALLET	SQM/PALLET	KG/PALLET
120X120	1	1,44	37,5	36	51,84	1.370
60X120	2	1,44	36,8	30	43,2	1.124
60X60	4	1,44	32	30	43,20	980
30X60	6	1,08	24	48	51,84	1.172

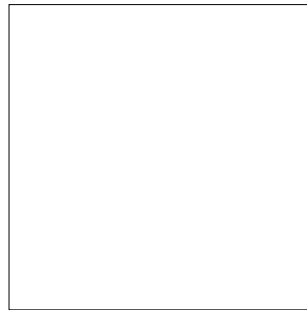


wabi bianco 120x120 cm

Marble / Mármol / Marbre

10.3. _ General features / Características generales / Caractéristiques générales

120x120cm / 48"x48"



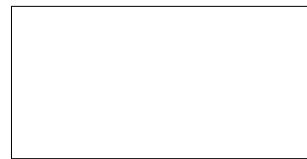
* C0

-  INVISIBLE GOLD POL. RECT.
120X120CM / 48"X48" **108/M**
-  TRAVERTINO BRESCIA POL. RECT.
120X120CM / 48"X48" **108/M**
-  TRAVERTINO SILVER POL. RECT.
120X120CM / 48"X48" **108/M**
-  OROBICO GRIGIO POL. RECT.
120X120CM / 48"X48" **108/M**

M C1

-  INVISIBLE GOLD MATT RECT.
120X120CM / 48"X48" **106/M**
-  TRAVERTINO BRESCIA MATT RECT.
120X120CM / 48"X48" **106/M**
-  TRAVERTINO SILVER MATT RECT.
120X120CM / 48"X48" **106/M**
-  OROBICO GRIGIO MATT RECT.
120X120CM / 48"X48" **106/M**




60x120cm / 24"x48"





* C0

-  INVISIBLE GOLD POL. RECT.
60X120CM / 24"X48" **T40/M**
-  TRAVERTINO BRESCIA POL. RECT.
60X120CM / 24"X48" **T40/M**
-  TRAVERTINO SILVER POL. RECT.
60X120CM / 24"X48" **T40/M**
-  OROBICO GRIGIO POL. RECT.
60X120CM / 24"X48" **T40/M**

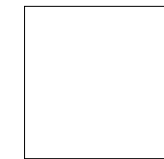
M C1

-  INVISIBLE GOLD MATT RECT.
60X120CM / 24"X48" **T36/M**
-  TRAVERTINO BRESCIA MATT RECT.
60X120CM / 24"X48" **T36/M**
-  TRAVERTINO SILVER MATT RECT.
60X120CM / 24"X48" **T36/M**
-  OROBICO GRIGIO MATT RECT.
60X120CM / 24"X48" **T36/M**

M C3 R11

-  STRU. TRAVERTINO BRESCIA RECT.
60X120CM / 24"X48" **T07/M**
-  STRU. TRAVERTINO SILVER RECT.
60X120CM / 24"X48" **T07/M**

60x60cm / 24"x24"





* C0

-  INVISIBLE GOLD POL. RECT.
60X60CM / 24"X24" **103/M**
-  TRAVERTINO BRESCIA POL. RECT.
60X60CM / 24"X24" **103/M**
-  TRAVERTINO SILVER POL. RECT.
60X60CM / 24"X24" **103/M**
-  OROBICO GRIGIO POL. RECT.
60X60CM / 24"X24" **103/M**

M C1

-  INVISIBLE GOLD MATT RECT.
60X60CM / 24"X24" **109/M**
-  TRAVERTINO BRESCIA MATT RECT.
60X60CM / 24"X24" **109/M**
-  TRAVERTINO SILVER MATT RECT.
60X60CM / 24"X24" **109/M**
-  OROBICO GRIGIO MATT RECT.
60X60CM / 24"X24" **109/M**

M C3 R11

-  STRU. TRAVERTINO BRESCIA RECT.
60X60CM / 24"X24" **110/M**
-  STRU. TRAVERTINO SILVER RECT.
60X60CM / 24"X24" **110/M**

30x60cm / 12"x24"





* C0

-  INVISIBLE GOLD POL. RECT.
30X60CM / 12"X24" **103/M**
-  TRAVERTINO BRESCIA POL. RECT.
30X60CM / 12"X24" **103/M**
-  TRAVERTINO SILVER POL. RECT.
30X60CM / 12"X24" **103/M**
-  OROBICO GRIGIO POL. RECT.
30X60CM / 12"X24" **103/M**

M C1

-  INVISIBLE GOLD MATT RECT.
30X60CM / 12"X24" **109/M**
-  TRAVERTINO BRESCIA MATT RECT.
30X60CM / 12"X24" **109/M**
-  TRAVERTINO SILVER MATT RECT.
30X60CM / 12"X24" **109/M**
-  OROBICO GRIGIO MATT RECT.
30X60CM / 12"X24" **109/M**

M C3 R11

-  STRU. TRAVERTINO BRESCIA RECT.
30X60CM / 12"X24" **110/M**
-  STRU. TRAVERTINO SILVER RECT.
30X60CM / 12"X24" **110/M**

Marble / Mármol / Marbre

10.4. _ Special pieces / Piezas especiales / Pièces spéciales

TRAVERTINO SILVER & TRAVERTINO BRESCIA



ANTI-SLIP C3 R11 (DCOF) >0.50



PELDAÑO RECTO ANT.TRAVERTINO
33X120X3 / 13"X48"X1" **F04/P**

REMATE PELDAÑO RECTO TRAVERTINO
3,2X33 / 1,5"X13" **D10/P**

TABICA TRAVERTINO
15X120 / 6"X48" **B02/P**



ARISTA TRAVERTINO
4X33 / 1,5"X13" **D02/P**

UÑA ARISTA TRAVERTINO
3X3 / 1,5"X1,5" **A06/P**

MEDIA CAÑA TRAVERTINO
4X33 / 1,5"X13" **D02/P**

BORDE DESBORDANTE TRAVERTINO
28X66,5 / 11"X26" **T40/P**

REJILLA TRAVERTINO
24,5X24,5 / 9,4"X9,4" **T09/P**

Packing list & technical features / Lista de embalaje y características técnicas / Liste de colisage et caractéristiques techniques

SIZE	TILES/BOX	SQM/BOX	KG/BOX	BOXES/PALLET	SQM/PALLET	KG/PALLET
120X120	1	1,44	37,5	36	51,84	1.370
60X120	2	1,44	36,8	30	43,2	1.124
60X60	4	1,44	32	30	43,20	980
30X60	6	1,08	24	48	51,84	1.172

P PORCELAIN TILES / PORCELÁNICO / GRES CERAME
M MATT / MATE / MAT
 RECTIFIED / RECTIFICADO / RECTIFIÉ
 EXTRUSIONADO / EXTRUDED / EXTRUDÉ
 COLORED BODY / MASA COLOREADA / TEINTÉE DANS LA MASSE
V2 SLIGHT VARIATION / VARIACIÓN LEVE / LÉGÈRE VARIATION

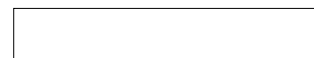


orobico grigio 120x120 cm

Wood / Madera / Bois

10.5. _ General features / Características generales / Caractéristiques générales

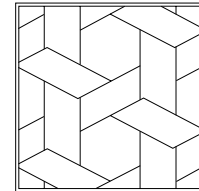
20x120cm / 8"x48"



- R9**
- MADAGASCAR BIANCO RECT. 20X120CM / 8"X48" **T36/M**
- MADAGASCAR SABBIA RECT. 20X120CM / 8"X48" **T36/M**
- MADAGASCAR TAUPE RECT. 20X120CM / 8"X48" **T36/M**
- MADAGASCAR GRAFITE RECT. 20X120CM / 8"X48" **T36/M**
- MADAGASCAR NOCE RECT. 20X120CM / 8"X48" **T36/M**

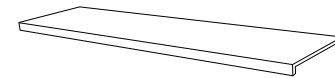
- R11 C3**
- ANTI-SLIP MADAGASCAR NOCE RECT. 20X120CM / 8"X48" **T07/M**

75x75cm / 30"x30"



- R9**
- SABI BIANCO RECT. 75X75CM / 30"X30" **T03/M**
- SABI SABBIA RECT. 75X75CM / 30"X30" **T03/M**
- SABI TAUPE RECT. 75X75CM / 30"X30" **T03/M**
- SABI GRAFITE RECT. 75X75CM / 30"X30" **T03/M**
- SABI NOCE RECT. 75X75CM / 30"X30" **T03/M**

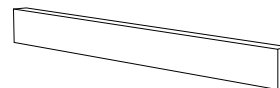
10.6. _Special pieces / Piezas especiales / Pièces spéciales



PELDAÑO RECTO ANT. MADAGASCAR 33X120X3 / 13"X48"X1" **F04/P**



REMATE PELDAÑO RECTO MADAGASCAR 3,2X33 / 1,5"X13" **D10/P**



TABICA NOCE MADAGASCAR 15X120 / 6"X48" **B02/P**

- ANTI-SLIP **C3 R11**
- (DCOF) >0.50



Packing list & technical features / Lista de embalaje y características técnicas / Liste de colisage et caractéristiques techniques

SIZE	TILES/BOX	SQM/BOX	KG/BOX	BOXES/PALLET	SQM/PALLET	KG/PALLET
20X120	6	1,44	34,2	32	46,08	1.110
75X75	3	1,69	40,35	30	50,70	1.230

- P** PORCELAIN TILES / PORCELÁNICO / GRES CERAME
- M** MATT / MATE / MAT
- RECTIFIED / RECTIFICADO / RECTIFIÉ
- EXTRUSIONADO / EXTRUDED / EXTRUDÉ
- COLORED BODY / MASA COLOREADA / TEINTÉE DANS LA MASSE
- V2** SLIGHT VARIATION / VARIACIÓN LEVE / LÉGÈRE VARIATION

Wood+stone / Madera+piedra / Bois+Pierre

10.7. _ General features / Características generales / Caractéristiques générales

20x120cm / 8"x48"



R9

-  MACCHIATO BIANCO RECT.
20X120CM / 8"X48" **T36/M**
-  MACCHIATO SABBIA RECT.
20X120CM / 8"X48" **T36/M**
-  MACCHIATO TAUPE RECT.
20X120CM / 8"X48" **T36/M**
-  MACCHIATO GRAFITE RECT.
20X120CM / 8"X48" **T36/M**



_macchiato bianco rect.

_macchiato sabbia rect.

_macchiato taupe rect.

_macchiato grafite rect.

Packing list & technical features / Lista de embalaje y características técnicas / Liste de colisage et caractéristiques techniques

SIZE	TILES/BOX	SQM/BOX	KG/BOX	BOXES/PALLET	SQM/PALLET	KG/PALLET
20X120	6	1,44	34,2	32	46,08	1.110
75X75	3	1,69	40,35	30	50,70	1.230

-  PORCELAIN TILES / PORCELÁNICO / GRES CERAME
-  RECTIFIED / RECTIFICADO / RECTIFIÉ
-  SUBSTANTIAL VARIATION / VARIACIÓN FUERTE / FORTE VARIATION
-  MATT / MATE / MAT

Wabi-Sabi

10.8. _ Technical features / Características técnicas / Caractéristiques techniques

	Testing method Método de prueba Méthode d'essai	Measurement unit Unidad de medida Unité de mesure	Average Typical Values Valeurs typiques moyennes Valores Típicos Medios Valeurs Typiques Moyennes	Established limits Valores límite previstos Limites établies	Reference standard Norma de referencia Norme de référence
Water absorption in % Absorción de agua en % Absorption d'eau dans %	ISO 10545-3	%	≤ 0,5	≤ 0,5 Maximum single value 0,6% Valor único máximo 0,6% Valeur unique maximale 0,6%	UNI EN 14411-G
Dimensions Dimensiones Dimensions	ISO 10545-2	mm %	Complies with the standards Conforme aux règles Conforme con las normas	N ≥ 15	UNI EN 14411-G
Length and width (a) Longitud y anchura Longueur et largeur				± 2 % max ± 5 mm	
Length and width (b) Longitud y anchura Longueur et largeur				± 0,6 % ± 2 mm	
Length and width (d) Longitud y anchura Longueur et largeur				± 0,6 % ± 2 mm	
Thickness Espesor Épaisseur				± 5 % ± 0,5 mm	
Edge straightness Rectitud de los cantos Rectitude des bords				± 0,5 % ± 1,5 mm	
Orthogonality Ortogonalidad Orthogonalité				± 0,5 % ± 2 mm	
Flatness Planeidad La planéité				x ± 0,5 % ± 2 mm	
Appearance Aspecto Apparence				≥ 95%	
Bending strength Resistencia a la flexión Résistance à la flexion	ISO 10545-4				UNI EN 14411-G
Modulo di rottura Modulus of rupture Module de rupture Bruchlast Módulo de rotura Прочность на изгиб		N/mm2	≥ 28	28 Minimum single value 21 Valeur unique minimale 21 Valor único mínimo 21	UNI EN 14411-G
Breaking strenght Esfuerzo de rotura Effort de rupture		N	≥ 1300	≥ 1300	UNI EN 14411-G

	Testing method Método de prueba Méthode d'essai	Measurement unit Unidad de medida Unité de mesure	Average Typical Values Valores Típicos Medios Valeurs typiques	Established limits Valores límite previstos Valeurs limites attendues	Reference standard Norma de referencia Norme de référence
Resistance deep abrasion Resistencia a la abrasión profunda Résistance à l'abrasion profonde	ISO 10545-6	mm3	120-150	≤ 175	UNI EN 14411-G
Frost resistance Resistencia a la helada Résistance au gel	ISO 10545-12		Complies with the standards Conforme con las normas Conforme aux règles	Test passed in accordance with the EN ISO 10545-1 standard Prueba superada de conformidad con la norma EN ISO 10545-1 Test réussi conformément à la norme EN ISO 10545-1	UNI EN 14411-G
Thermal shock resistance Resistencia al choque térmico Résistance aux chocs thermiques	ISO 10545-9		Complies with the standards Conforme con las normas Conforme aux règles	Test passed in accordance with the en iso 10545-1 standard Prueba superada de conformidad con la norma EN ISO 10545-1 Test réussi conformément à la norme EN ISO 10545-1	UNI EN 14411-G
Linear thermal expansion coefficient Coeficiente de dilatación térmica lineal Coefficient de dilatation thermique linéaire	ISO 10545-8	x10-6/°C	≤ 9	Test method available Método de control disponible Méthode de contrôle disponible	UNI EN 14411-G
Stain resistance Resistencia a las manchas Résistance aux taches	ISO 10545-14		Clase 5 Categoría 5 Catégorie 5	Value declared Valor declarado Valeur déclarée	UNI EN 14411-G
Resistance to chemicals for household use and swimming pool salts Resistencia a los productos químicos para uso doméstico y sales para piscina Résistance aux produits chimiques à usage domestique et aux sels pour la piscine	ISO 10545-13		A	B Minimum B Mínimo B Minimum	UNI EN 14411-G
			LA - LB HA - HB	Value declared Valor declarado Valeur déclarée	UNI EN 14411-G
Colour resistance to light exposure Resistencia de los colores a la exposición de la luz Résistance des couleurs à l'exposition de la lumière	DIN 51094		Complies with the standards Conforme con las normas Conforme aux règles	No sample must show noticeable colour modifications. Ninguna muestra ha de presentar alteraciones apreciables de color. Aucun échantillon ne doit présenter de modifications appréciables	
Skid resistance Resistencia al deslizamiento Résistance au glissement	RAMP METHOD		R9	from R9 to R13 de R9 a R13 de R9 à R13	DIN 51130 BGR 181 1
			R10		
			R11		
			R12V4		

apegrupo